

コンシューマ・エレクトロニクス

1、販売追跡データ

観測製品の分類: LCD(液晶)TVの四半期、PDP(プラズマ)TVの四半期、MP3/PMP(ipad)の四半期、PND(ポータブルカーナビ)の四半期、STB(セットトップボックス)の四半期

2010年第1四半期における中国 LCDTV ブランドの各価格帯販売ランキング

単位: 元

ランキング	< 3999	4000- 5999	6000-7999	8000-9999	10000-11999	>12000
1	Hisense	Skyworth	Skyworth	Hisense	Hisense	Skyworth
2	Skyworth	Hisense	Hisense	Skyworth	Skyworth	Hisense
3	TCL	TCL	TCL	TCL	TCL	TCL
4	Konka	Konka	Konka	Konka	LG	LG
5	Changhong	Changhong	Changhong	LG	Sharp	Sharp

2010年第1四半期における中国 LCDTV 市場のインチ別ブランド販売ランキング

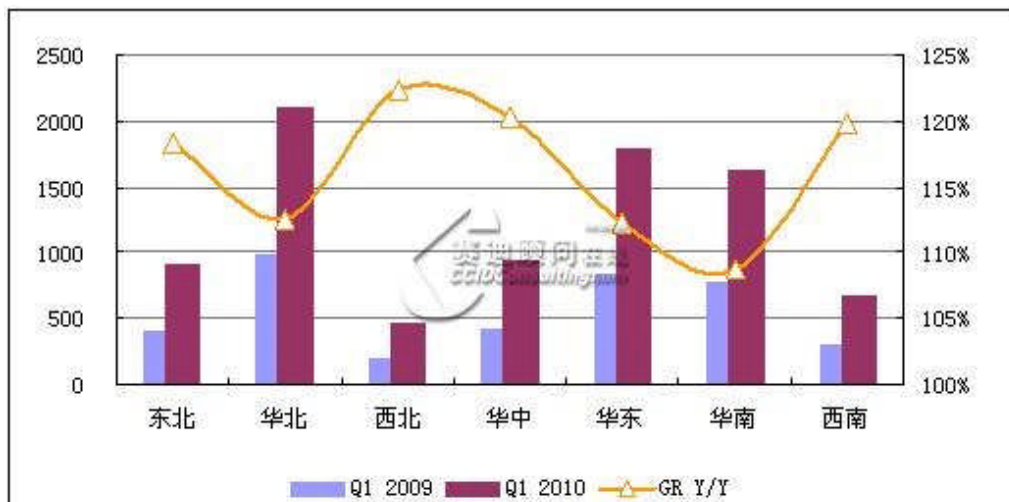
ランキング	15"-20"	21"-30"	32"	37"	40"-42"	46"-47"	>47"
1	Hisense	Hisense	Skyworth	Skyworth	Hisense	Hisense	Skyworth
2	Skyworth	Skyworth	Hisense	Hisense	Skyworth	Skyworth	Hisense
3	Konka	TCL	TCL	TCL	TCL	TCL	TCL
4	TCL	Konka	Konka	Konka	Konka	LG	LG
5	Changhong	Samsung	Changhong	Changhong	LG	Sharp	Sharp

2010年第1四半期における中国 LCDTV 市場の区域販売数の変化

単位(K)

Area	Q1 2009	% Share	Q1 2010	% Share	GR Y/Y
东北	418.12	10.5%	912.94	10.7%	118.3%
华北	987.56	24.8%	2098.92	24.6%	112.5%
西北	211.05	5.3%	469.27	5.5%	122.4%
华中	430.07	10.8%	947.07	11.1%	120.2%
华东	844.21	21.2%	1791.76	21.0%	112.2%

华南	780.49	19.6%	1629.64	19.1%	108.8%
西南	310.61	7.8%	682.57	8.0%	119.8%
总计	3982.11	100.0%	8532.17	100.0%	114.3%



2010年第1四半期における中国 LCDTV 市場のインチ別価格帯販売量変化

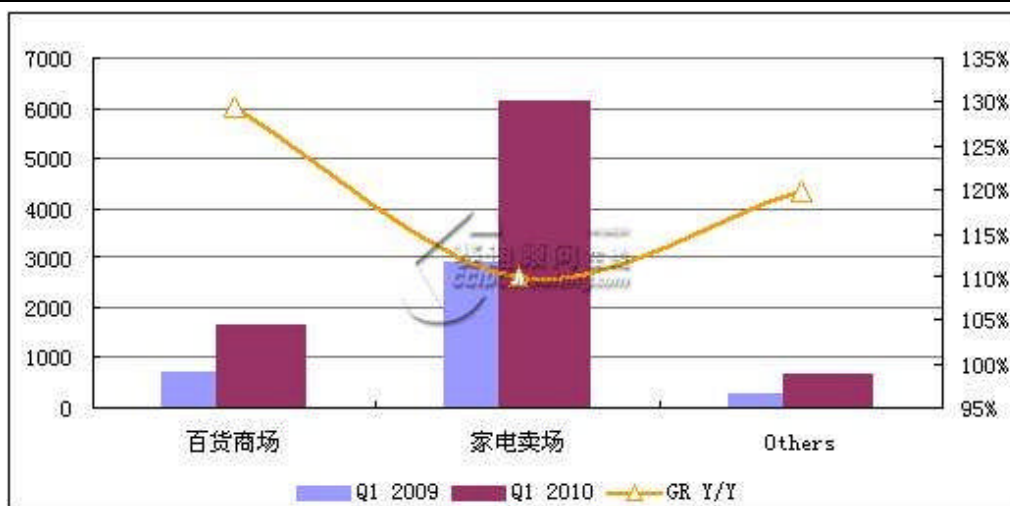
単位(K)

Size	15"-20"	21"-30"	32"	37"	40"-42"	46"-47"	>47"	总计
<4000	482.28	643.51	166.61	0	0	0	0	1292.4
% Share	37.32%	49.79%	12.89%	0.00%	0.00%	0.00%	0.00%	100.00%
4001-6000	0	11.73	3290.13	623.4	0	0	0	3925.26
% Share	0.00%	0.30%	83.82%	15.88%	0.00%	0.00%	0.00%	100.00%
6001-8000	0	0	0	289.06	1845.62	0	0	2134.68
% Share	0.00%	0.00%	0.00%	13.54%	86.46%	0.00%	0.00%	100.00%
8001-10000	0	0	0	0	292.63	427.6	0	720.23
% Share	0.00%	0.00%	0.00%	0.00%	40.63%	59.37%	0.00%	100.00%
10000+	0	0	0	0	61.03	272.01	126.56	459.6
% Share	0.00%	0.00%	0.00%	0.00%	13.28%	59.18%	27.54%	100.00%
Total	482.28	655.24	3456.74	912.46	2199.28	699.61	126.56	8532.17
% Share	5.65%	7.68%	40.52%	10.69%	25.78%	8.20%	1.48%	100.00%

2010年第1四半期における中国 LCDTV 市場の販売ルート別販売量変化

単位(K)

Channel	Q1 2009	% Share	Q1 2010	% Share	GR Y/Y
百货商场	736.69	18.5%	1689.37	19.8%	129.3%
家电卖场	2,930.84	73.6%	6151.69	72.1%	109.9%
Others	314.58	7.9%	691.11	8.1%	119.7%
总计	3,982.11	100.0%	8532.17	100.0%	114.3%



2010年第1四半期における中国 LCDTV 市場のインチ別販売量変化

単位(K)

Size	Q1 2009	% Share	Q1 2010	% Share	GR Y/Y
15"-20"	371.78	9.34%	482.28	5.65%	29.7%
21"-30"	416.89	10.47%	655.24	7.68%	57.2%
32"	1422.76	35.73%	3456.74	40.52%	143.0%
37"	444.56	11.16%	912.46	10.69%	105.3%
40"-42"	895.23	22.48%	2199.28	25.78%	145.7%
46"-47"	356.83	8.96%	699.61	8.20%	96.1%
>47"	74.07	1.86%	126.56	1.48%	70.9%
总计	3982.11	100.00%	8532.17	100.00%	114.3%

2、API 指数

観測製品：LCD(液晶)TV の四半期、PDP(プラズマ)TV の四半期、MP3/PMP(ipad) の四半期、PND(ポータブルカーナビ)の四半期、STB(セットトップボックス)の四半期

2010 年第1四半期における中国 LCDTV 市場ブランド API 指数

RMB(API)

Vendor	Q4 2008	Q1 2009	Q2 2009	Q3 2009	Q4 2009	Q1 2010
Samsung	117	124	115	118	120	121
Hisense	97	101	94	97	100	101
Skyworth	90	94	97	93	91	93
Philips	113	120	114	116	117	116
Konka	89	94	94	92	91	90
Changhong	86	90	93	92	90	91
Sony	118	125	117	120	121	122
Sharp	114	121	118	117	114	119
TCL	87	93	100	95	94	92
Toshiba	114	121	112	118	120	119
Total	100	100	100	100	100	100

